



CONSDI

Strategia del  
miglioramento

*La sinergia tra intelligenza umana e intelligenza artificiale  
nel Lean Management*

**Sabrina Caputi – Senior Consultant**



# SISTEMA DI PRODUZIONE TOYOTA

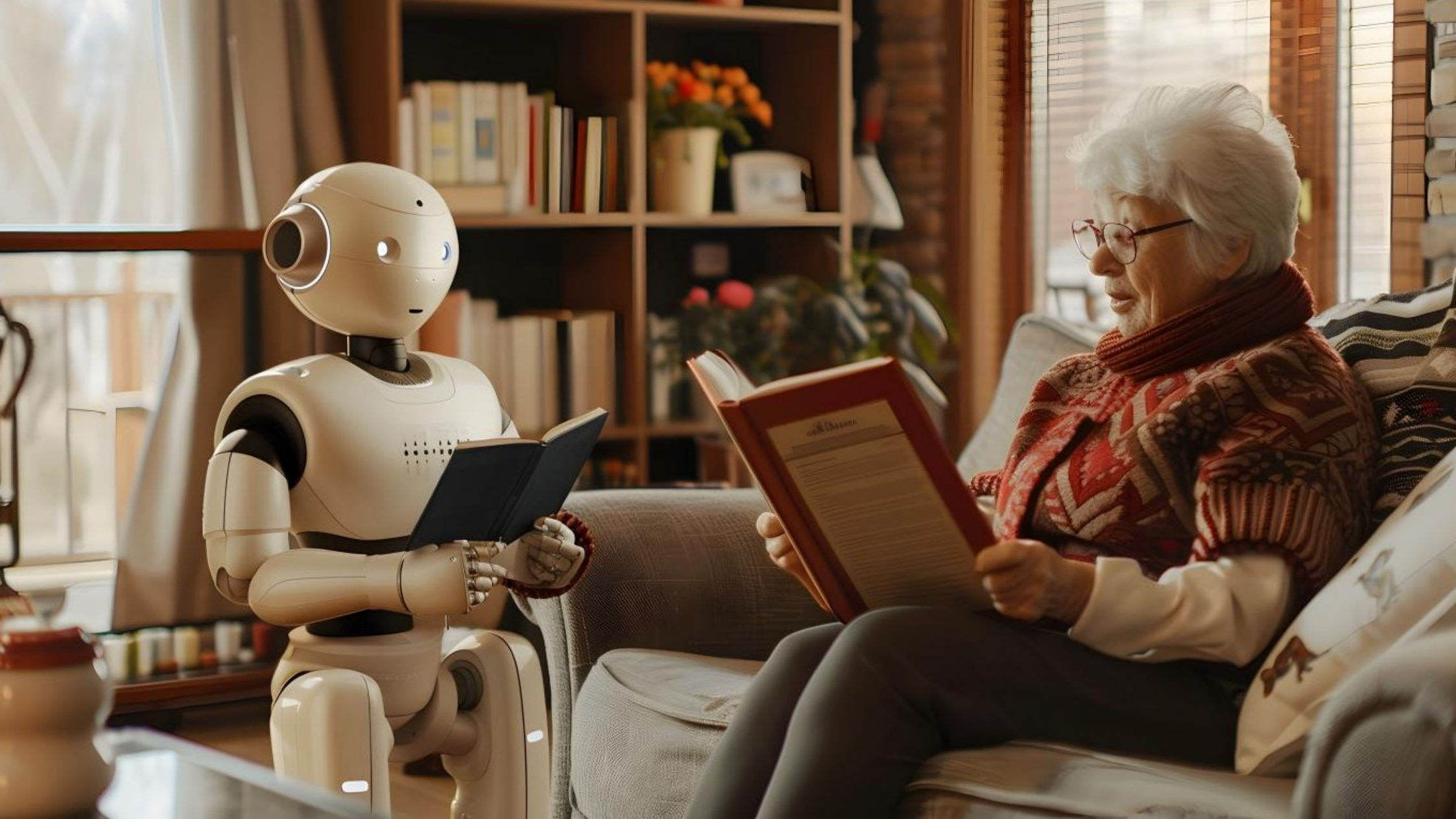
A wide-angle view of a Toyota production line. Several red robotic arms are visible, positioned along a conveyor belt system. The factory floor is clean and organized, with various components and tools visible in the background. The lighting is bright, highlighting the industrial environment.

## JIDOKA

A close-up view of a red robotic arm in a factory setting. The arm is positioned over a conveyor belt, and its mechanical details are clearly visible. The text 'JIDOKA' is overlaid on the image, indicating the concept of autonomous production. The background shows other parts of the factory, including a yellow robotic arm and various components.



**TECNOLOGIA CHE  
AMPLIFICA IL LAVORO DELL'UOMO**





# LA CENTRALITA' DELL'INTELLIGENZA UMANA



*“Il progresso dell’intelligenza artificiale negli ultimi 5-10 anni è stato molto rapido. Ma per quanto possano evolvere, le macchine non potranno mai raggiungere la complessità del cervello umano. L’IA sarà sicuramente potentissima nel risolvere problemi specifici, ma la complessità umana è dotata di una coscienza che nessun pc riuscirà mai a possedere”.* **Federico Faggin**

# **LA CENTRALITA' DELL'INTELLIGENZA UMANA**



**CREATIVITA' E INNOVAZIONE**

**EMPATIA E LEADERSHIP**

**ADATTAMENTO AL CAMBIAMENTO**

**CONDIVISIONE DELL'ESPERIENZA E DEGLI**



A white robotic hand is shown holding a glowing blue digital interface. The interface displays the text 'AI + LEAN' in white. The background is a light blue gradient.

# **L'INTEGRAZIONE DELL'INTELLIGENZA ARTIFICIALE NEL LEAN MANAGEMENT**

**OTTIMIZZAZIONE DEI PROCESSI E MANUTENZIONE**

**PREVENTIVA**

**AUTOMAZIONE INTELLIGENTE**

**ANALISI PREDITTIVA E SUPPORTO DECISIONALE**

# **LA SINERGIA TRA INTELLIGENZA UMANA E ARTIFICIALE**

A man with grey hair and a beard, wearing a white shirt, is looking towards a white humanoid robot. The robot has a white head and torso, with visible mechanical joints and wiring. They are in a modern, brightly lit environment with a grid-like ceiling structure.

**COMPLEMENTARITA' DELLE COMPETENZE**

**AUTOMAZIONE E SUPERVISIONE**

**FORMAZIONE E ADATTAMENTO**

**FLESSIBILITA', ADATTABILITA' E PERSONALIZZAZIONE**



# **LE SFIDE**

**RESISTENZA AL CAMBIAMENTO**

**ETICA E TRASPARENZA**

**INTEGRAZIONE TECNOLOGICA**

**INVESTIMENTI**

# **L'INTELLIGENZA COLLETTIVA COME MOTORE DI CRESCITA**

A close-up photograph of several ants on a green leaf. The ants are brown and black, with their antennae and legs clearly visible. They are clustered together, some appearing to be in communication or working together. The background is a soft-focus green leaf.

**APERTURA E INCLUSIONE**

**DIVERSITA'**

**RECIPROCITA' E COLLABORAZIONE**

**STRUMENTI PER FACILITARE LA COLLABORAZIONE**

# FORMAZIONE E APPRENDIMENTO CONTINUO

A person is seen from behind, wearing a VR headset. They are looking out over a futuristic cityscape with tall buildings and digital overlays of light blue and white lines and particles. The scene is set against a bright, hazy background.

**BASATI SULL'ESPERIENZA E L'APPLICAZIONE PRATICA DELLE  
COMPETENZE**

**- SIMULAZIONI**

**- PROGETTI PRATICI**

# DIGITAL GEAR FACTORY



# CONSIDI ACADEMY



## FORMAZIONE TOYOTA MANAGEMENT SYSTEM

- ✓ Toyota Production System
- ✓ Ciclo PDCA
- ✓ Problem Solving (Toyota Business Practices)
- ✓ Area Lean Thinking
- ✓ Certificazioni TMS e TPS

## FORMAZIONE MANAGERI

- ✓ First Line Managerial Program
- ✓ Second Line Managerial Program
- ✓ Coaching (On The Job Development)
- ✓ Strategic Thinking (Hoshin Kanri)
- ✓ Business Management

## FORMAZIONE ESPERENZIALE

- ✓ Lean Agile Simulation
- ✓ Lean Office Simulation
- ✓ Digital Gear Factory
- ✓ Kanban Game
- ✓ IoT Simulation Game



Grazie dell'attenzione

Sabrina Caputi  
Senior Consultant

 +39 0444 189821

 [info@considi.it](mailto:info@considi.it)

CONSIDI

Strategia del  
miglioramento

GRISIGNANO  
DI ZOCCO (VI)  
sede principale

MILANO  
BRESCIA

Via Alcide De Gasperi, 63

Via San Martino, 7

C.º Martiri della Libertà, 3