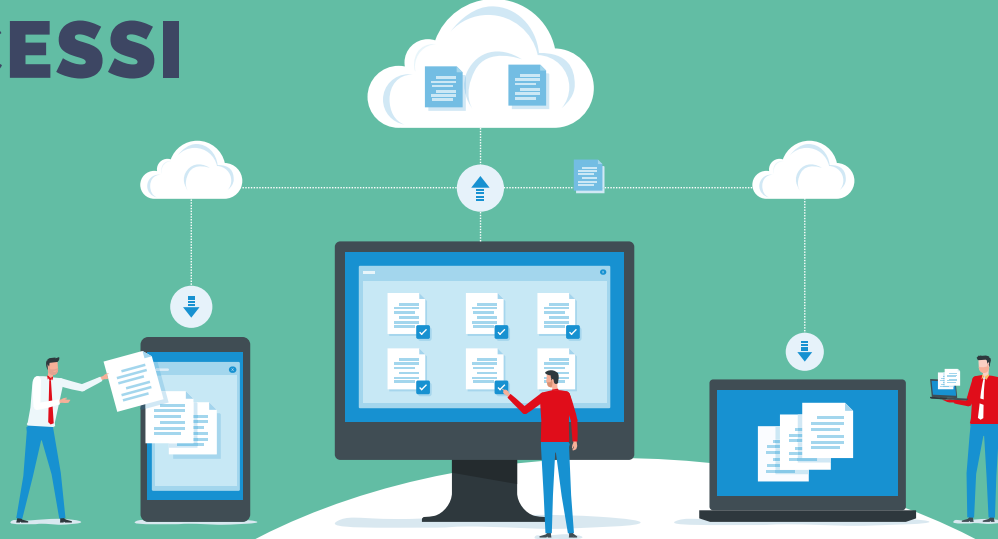


DIGITALIZZARE E AUTOMATIZZARE I PROCESSI

Casi reali di gestione intelligente per ogni reparto aziendale



relatori

SISTEMI&IMPRESA **Arket**
Management e tecnologie per le imprese del futuro
Let's make IT easy

IL TEMA

Il lavoro quotidiano di ogni azienda è composto di innumerevoli **processi**, che prevedono la continua **interazione** tra reparti interni o con il mondo esterno per lo **scambio di informazioni e documenti**.

La gestione tradizionale di questi flussi è chiaramente un limite, perché rende difficile mantenere il **controllo** sullo **stato di avanzamento** dei processi e la raccolta di tutte le informazioni necessarie: si pensi solo alla mole di email e telefonate scambiate quotidianamente, che spesso complicano i flussi di lavoro e la comunicazione tra le parti coinvolte nei processi.

Se un tempo si pensava che l'Enterprise Resource Planning (ERP) fosse sufficiente per gestire ogni aspetto dell'impresa, oggi questa soluzione ha mostrato i suoi limiti: ogni azienda si è dotata di sistemi informativi aziendali complessi, modulari e composti da diversi applicativi specializzati per funzione, ma il lavoro quotidiano è caratterizzato da **processi trasversali a più funzioni**. La conseguenza è che ci sono aree grigie e lacune.

Digitalizzare e automatizzare i processi attraverso sistemi intelligenti permette di gestire queste inefficienze, e consente di far **'dialogare' in modo corretto le varie funzioni**. Inoltre, le persone possono **liberarsi da attività manuali, ripetitive, a basso valore aggiunto e ad alto tasso di errore**.

Durante il webinar abbiamo approfondito **quali tipologie di attività è possibile digitalizzare e/o delegare a soluzioni di automazione intelligente dei processi, attraverso casi concreti ed esempi reali di applicazione nei diversi reparti aziendali: acquisti, vendite, amministrazione, HR, qualità, logistica...**

I NUMERI

Iscritti

107

Partecipanti

55

Aziende

89



UN ESTRATTO DEGLI ISCRITTI

QUALIFICA	AZIENDA	FORMA GIUR.	NUM. DIPENDENTI	FATTURATO (MIL. EURO)	CATEGORIA ATECO
HR MANAGER	AMC ITALIA	SPA	51 - 100	26 - 50	47 COMMERCIO AL DETTAGLIO (ESCLUSO QUELLO DI AUTOVEICOLI E DI MOTOCICLI)
PURCHASING MANAGER	ATLAS COPOCO ITALIA	SRL	250 - 500	100 - 250	28 FABBRICAZIONE DI MACCHINARI ED APPARECCHIATURE NCA
RESPONSABILE UFFICIO TECNICO AMMINISTRATIVO	AXA	SPA	500 - 1000	250 - 500	65 ASSICURAZIONI, RIASSICURAZIONI E FONDI PENSIONE (ESCLUSE LE ASSICURAZIONI SOCIALI OBBLIGATORIE)
PRESIDENTE	B. KOLORMAKEUP & SKINCARE	SPA	250 - 500	51 - 100	20 FABBRICAZIONE DI PRODOTTI CHIMICI
MAINTENANCE & ENERGY MANAGER	BIDACHEM	SPA	101 - 250	100 - 250	21 FABBRICAZIONE DI PRODOTTI FARMACEUTICI DI BASE E DI PREPARATI FARMACEUTICI
CATEGORY MANAGER	BONOMI EUGENIO	SPA	101 - 250	26 - 50	25 FABBRICAZIONE DI PRODOTTI IN METALLO (ESCLUSI MACCHINARI E ATTREZZATURE)
RESPONSABILE ACQUISTI	BRUGI	SPA	51 - 100	51 - 100	14 "CONFEZIONE DI ARTICOLI DI ABBIGLIAMENTO; CONFEZIONE DI ARTICOLI IN PELLE E PELLICCIA"
RESPONSABILE AMMINISTRATIVA	C.O.I.M.	SPA	250 - 500	> 500	20 FABBRICAZIONE DI PRODOTTI CHIMICI
QUALITY & R&D DIRECTOR	CALLIGARIS	SPA	250 - 500	100 - 250	31 FABBRICAZIONE DI MOBILI
LEARNING & DEVELOPMENT MANAGER	CARRARO	SPA	250 - 500	> 500	28 FABBRICAZIONE DI MACCHINARI ED APPARECCHIATURE NCA
HR BUSINESS PARTNER	CAVAGNA GROUP	SPA	250 - 500	100 - 250	24 METALLURGIA
RESPONSABILE PIANIFICAZIONE E LOGISTICA	CEBI MOTORS	SPA	101 - 250	51 - 100	27 FABBRICAZIONE DI APPARECCHIATURE ELETTRICHE ED APPARECCHIATURE PER USO DOMESTICO NON ELETTRICHE
ACQUISTI	CEMBRE	SPA	250 - 500	100 - 250	27 FABBRICAZIONE DI APPARECCHIATURE ELETTRICHE ED APPARECCHIATURE PER USO DOMESTICO NON ELETTRICHE
CIO	CESAR ARREDAMENTI	SPA	101 - 250	26 - 50	31 FABBRICAZIONE DI MOBILI
CEO	CIERRE	SRL	51 - 100	3 - 5	26 "FABBRICAZIONE DI COMPUTER E PRODOTTI DI ELETTRONICA E OTTICA; APPARECCHI ELETTROMICRICALI, APPARECCHI DI MISURAZIONE E DI OROLOGI"
IMPIEGATO	COTRAL	SPA	> 1000	250 - 500	49 TRASPORTO TERRESTRE E TRASPORTO MEDIANTE CONDOTTE
CHIEF OPERATION OFFICER	D.F.V.	SRL	250 - 500	51 - 100	25 FABBRICAZIONE DI PRODOTTI IN METALLO (ESCLUSI MACCHINARI E ATTREZZATURE)
DIRETTORE GENERALE	FARCOM	SRL	51 - 100	6 - 25	47 COMMERCIO AL DETTAGLIO (ESCLUSO QUELLO DI AUTOVEICOLI E DI MOTOCICLI)
RESPONSABILE GESTIONE QUALITA'	FLAME SPRAY	SPA	101 - 250	26 - 50	25 FABBRICAZIONE DI PRODOTTI IN METALLO (ESCLUSI MACCHINARI E ATTREZZATURE)
RESPONSABILE IT	FRATELLI GUZZINI	SPA	101 - 250	26 - 50	22 FABBRICAZIONE DI ARTICOLI IN GOMMA E MATERIE PLASTICHE
DIRETTORE KAIZEN E SVILUPPO ORGANIZZATIVO	GIBUS	SPA	101 - 250	51 - 100	25 FABBRICAZIONE DI PRODOTTI IN METALLO (ESCLUSI MACCHINARI E ATTREZZATURE)
MANAGING DIRECTOR	GNUTTI CARLO	SPA	250 - 500	51 - 100	28 FABBRICAZIONE DI MACCHINARI ED APPARECCHIATURE NCA
BUSINESS ANALYST	GRUPPO ZOPPAS INDUSTRIES	SPA	500 - 1000	250 - 500	27 FABBRICAZIONE DI APPARECCHIATURE ELETTRICHE ED APPARECCHIATURE PER USO DOMESTICO NON ELETTRICHE
PEOPLE & LEGAL MANAGER	HA ITALIA	SPA	101 - 250	100 - 250	20 FABBRICAZIONE DI PRODOTTI CHIMICI
FACTORY MANAGER	IGUS	SRL	51 - 100	51 - 100	46 COMMERCIO ALL'INGROSSO (ESCLUSO QUELLO DI AUTOVEICOLI E DI MOTOCICLI)
COO	IMAB GROUP	SPA	500 - 1000	100 - 250	31 FABBRICAZIONE DI MOBILI
DIRETTORE PRODUZIONE E LOGISTICA	IMG	SRL	51 - 100	26 - 50	28 FABBRICAZIONE DI MACCHINARI ED APPARECCHIATURE NCA
IT MANAGER	IMG	SRL	51 - 100	26 - 50	28 FABBRICAZIONE DI MACCHINARI ED APPARECCHIATURE NCA
DIRETTORE SUPPLY CHAIN	INDUSTRIE CERAMICHE PIEMME	SPA	250 - 500	51 - 100	23 FABBRICAZIONE DI ALTRI PRODOTTI DELLA LAVORAZIONE DI MINERALI NON METALLIFERI
INNOVATION MANAGER	INTIMO ARTU'	SRL	51 - 100	26 - 50	14 "CONFEZIONE DI ARTICOLI DI ABBIGLIAMENTO; CONFEZIONE DI ARTICOLI IN PELLE E PELLICCIA"
RESPONSABILE IT	ISAB	SRL	> 1000	> 500	19 FABBRICAZIONE DI COKE E PRODOTTI DERIVANTI DALLA RAFFINAZIONE DEL PETROLIO
OPERATIONS DIRECTOR	LEGOR GROUP	SPA	51 - 100	100 - 250	24 METALLURGIA
COO HR	LISA	SPA	101 - 250	51 - 100	13 INDUSTRIE TESSILI
RESPONSABILE AMMINISTRATIVO E FINANZIARIO	MARRONE	SRL	101 - 250	6 - 25	31 FABBRICAZIONE DI MOBILI
INNOVATION MANAGER	NICE	SPA	250 - 500	100 - 250	27 FABBRICAZIONE DI APPARECCHIATURE ELETTRICHE ED APPARECCHIATURE PER USO DOMESTICO NON ELETTRICHE
RESPONSABILE UFFICIO ESPANSIONE E UFFICIO TECNICO	NKD ITALIA	SRL	51 - 100	0 - 2	47 COMMERCIO AL DETTAGLIO (ESCLUSO QUELLO DI AUTOVEICOLI E DI MOTOCICLI)
INNOVATION MANAGER	POLO PLAST	SRL	51 - 100	6 - 25	22 FABBRICAZIONE DI ARTICOLI IN GOMMA E MATERIE PLASTICHE
DIRETTORE GENERALE	SAF	SPA	101 - 250	51 - 100	25 FABBRICAZIONE DI PRODOTTI IN METALLO (ESCLUSI MACCHINARI E ATTREZZATURE)
IT MANAGER	SDR PACK	SPA	51 - 100	26 - 50	22 FABBRICAZIONE DI ARTICOLI IN GOMMA E MATERIE PLASTICHE
HR GENERALIST	SELENE	SPA	101 - 250	51 - 100	22 FABBRICAZIONE DI ARTICOLI IN GOMMA E MATERIE PLASTICHE
INGEGNERE	SEPPI M.	SRL	101 - 250	26 - 50	28 FABBRICAZIONE DI MACCHINARI ED APPARECCHIATURE NCA
DIRETTORE STABILIMENTO	SERENA WINES 1881	SRL	51 - 100	51 - 100	11 INDUSTRIA DELLE BEVANDE
CHIEF ADMINISTRATION OFFICER	SOCIETA' ITALIANA OLEODOTTO TRANSALPINO	SPA	101 - 250	51 - 100	49 TRASPORTO TERRESTRE E TRASPORTO MEDIANTE CONDOTTE
RISORSE UMANE	VALSIR	SPA	500 - 1000	100 - 250	22 FABBRICAZIONE DI ARTICOLI IN GOMMA E MATERIE PLASTICHE
HR MANAGER	ZOETIS ITALIA	SRL	101 - 250	51 - 100	46 COMMERCIO ALL'INGROSSO (ESCLUSO QUELLO DI AUTOVEICOLI E DI MOTOCICLI)