

Il Welfare
Aziendale

EVOLUZIONI
CAMBIAMENTI
CRESCITA





Osservatorio **Welfare 2024**

5000

Aziende clienti



Osservatorio **Welfare 2024**

750.000

Beneficiari

A circular inset image showing a close-up of a person's hands typing on a laptop keyboard. The person is wearing a dark watch on their left wrist. The laptop screen is visible in the background, showing some text and a grid.

Osservatorio **Welfare 2024**

1508

Interviste dipendenti
in Italia (BVA Doxa)

Il Welfare Oggi



42%

Aziende con
un piano di welfare
strutturato



56%

PMI senza
nessuna soluzione di
welfare aziendale



41%

Dipendenti con un buono
pasto dal valore medio
di poco inferiore ai 7 euro



910 euro

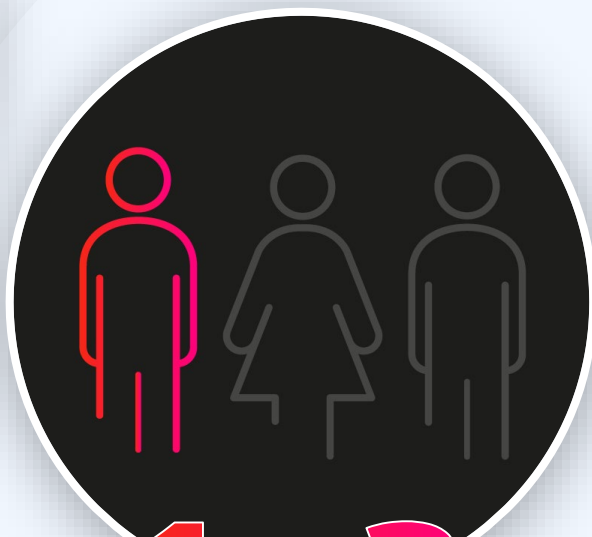
Credito welfare
pro-capite

Un sostegno Concreto



67%

Dipendenti
preoccupati
per il caro-vita



1 su 3

Considera il welfare un
efficace strumento di
integrazione al reddito



55%

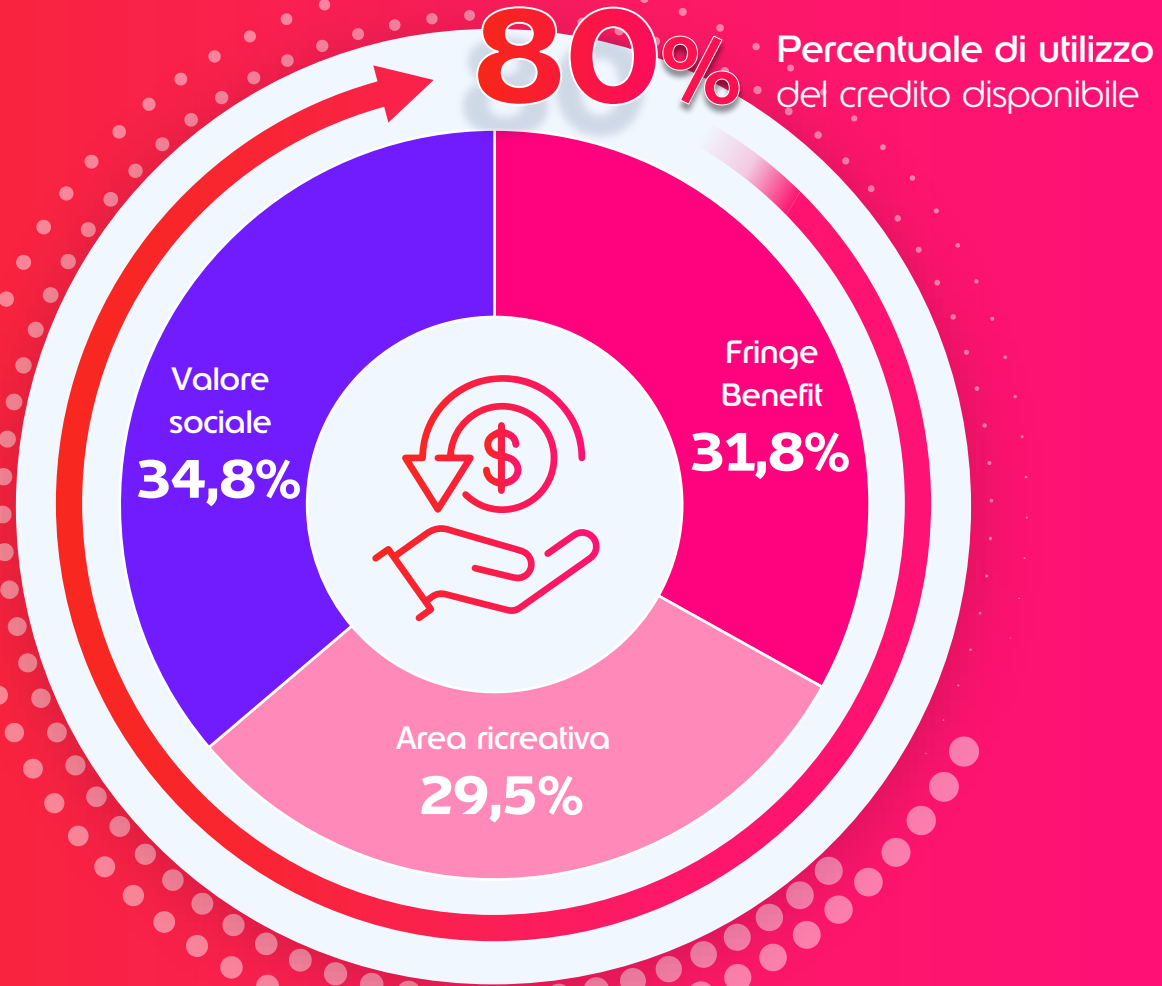
Considera i piani di welfare uno
strumento efficace di sostegno al
potere d'acquisto



67%

Considera i **Buoni
Pasto** una valida
forma di sostegno
al reddito

Work-life Balance e Benessere



Work-life

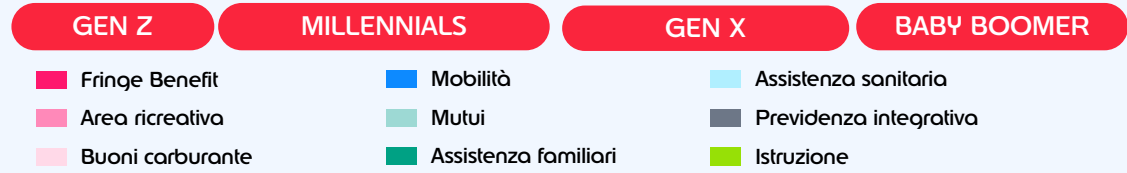
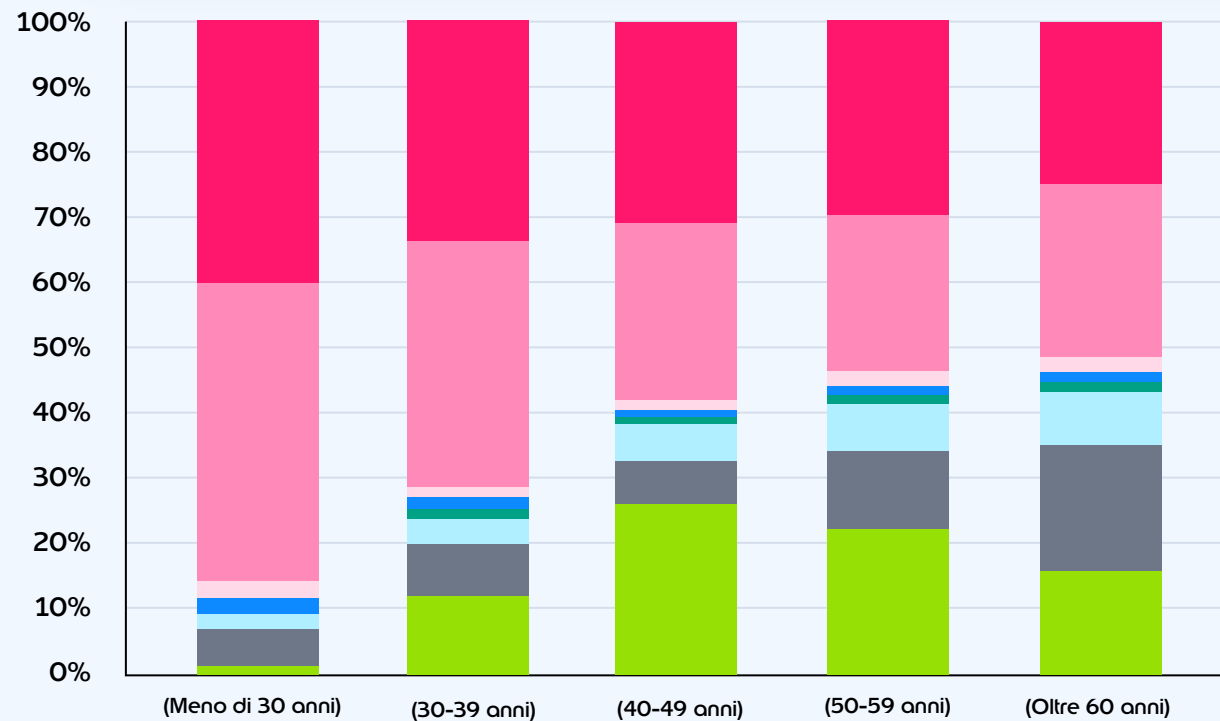
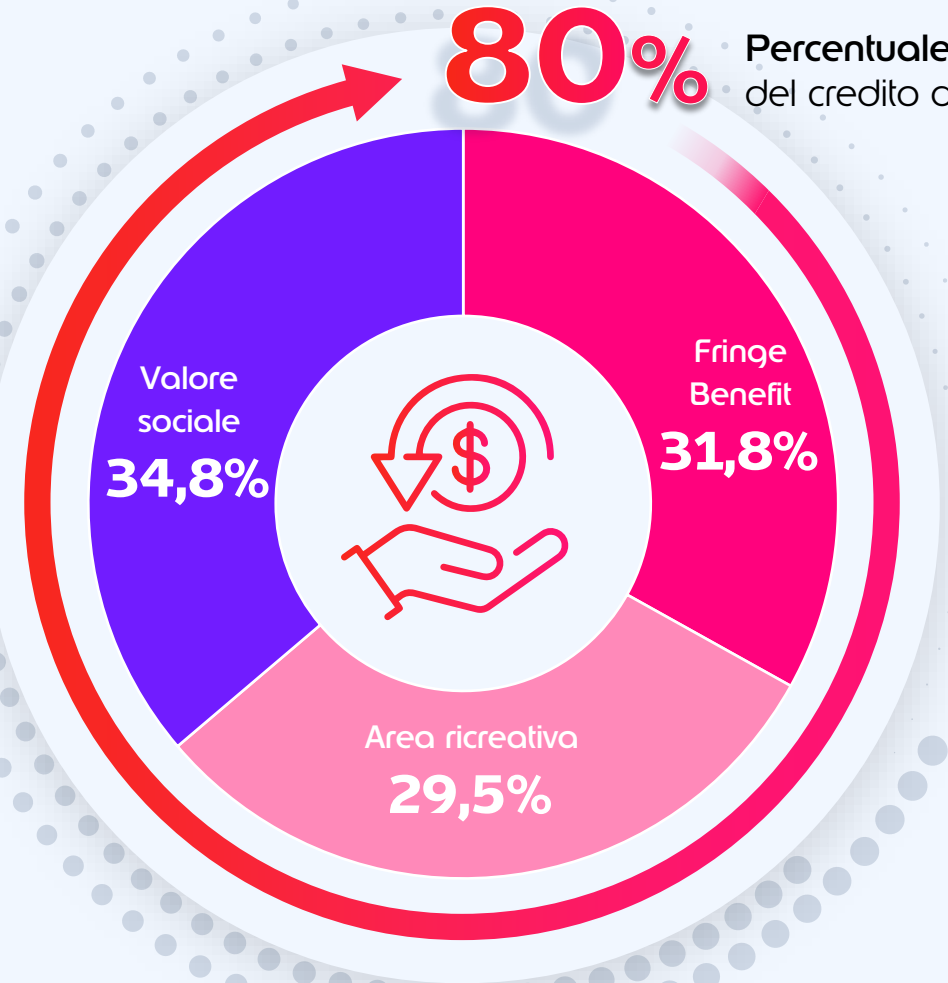
Balance e Benessere

80%

Percentuale di utilizzo del credito disponibile



Come i Beneficiari utilizzano il credito Welfare in base alla loro fascia d'età?



Clima Aziendale



per il
68%

è molto rilevante l'impatto della condizione lavorativa sul **benessere mentale e psicologico**

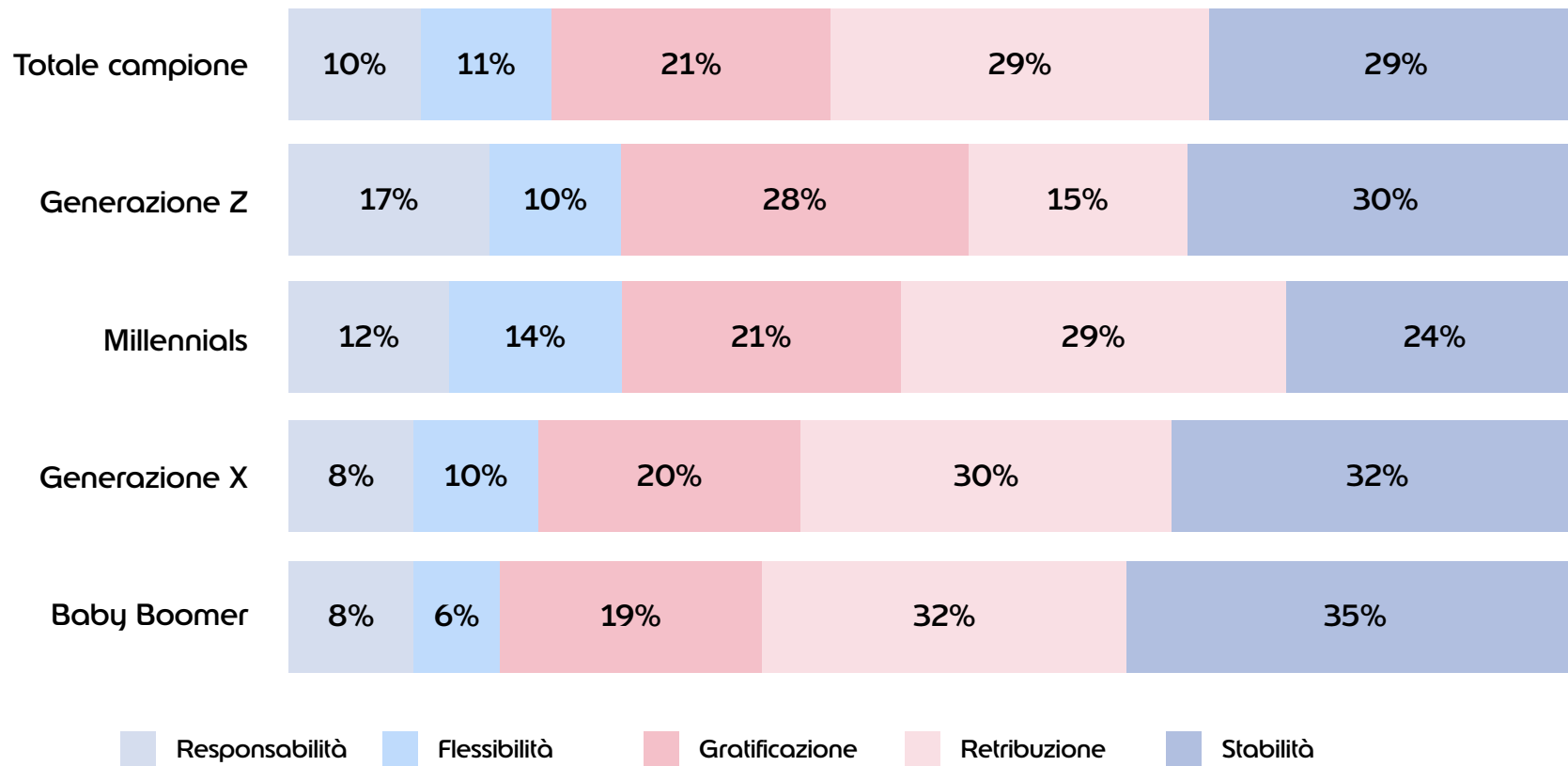
solo il
29%

dichiara di percepire un **significativo impegno della propria azienda** per il miglioramento della condizione di **benessere** e di incremento del **wellbeing**

il
76%

dei dipendenti dichiara di aver provato almeno un sintomo da **burnout**

Importanza dei **vari aspetti lavorativi** tra classi generazionali



Felicità & Engagement

il
75%

considera **molto valido** lo strumento dell'**incentivazione** per incrementare e favorire l'employee engagement

il
52%

indica nei **buoni pasto** un'**importante funzione** in questo senso

il
62%

indica nel senso di responsabilità il **valore più importante** per incrementare e favorire l'employee engagement

Rispetto al tema dell'engagement

Il Welfare del futuro

È digitale, flessibile
e personalizzato



Il Welfare del futuro

per **7 su 10**

è decisiva la presenza
di un piano welfare per la scelta
dell'azienda in cui lavorare e i buoni
pasto rappresenteranno un benefit
irrinunciabile



Il Welfare **del futuro**

Circa il **70%**

valuta di cambiare azienda
per un'altra che offre **un piano
di welfare più vantaggioso**

Edenred

Persone

Aziende

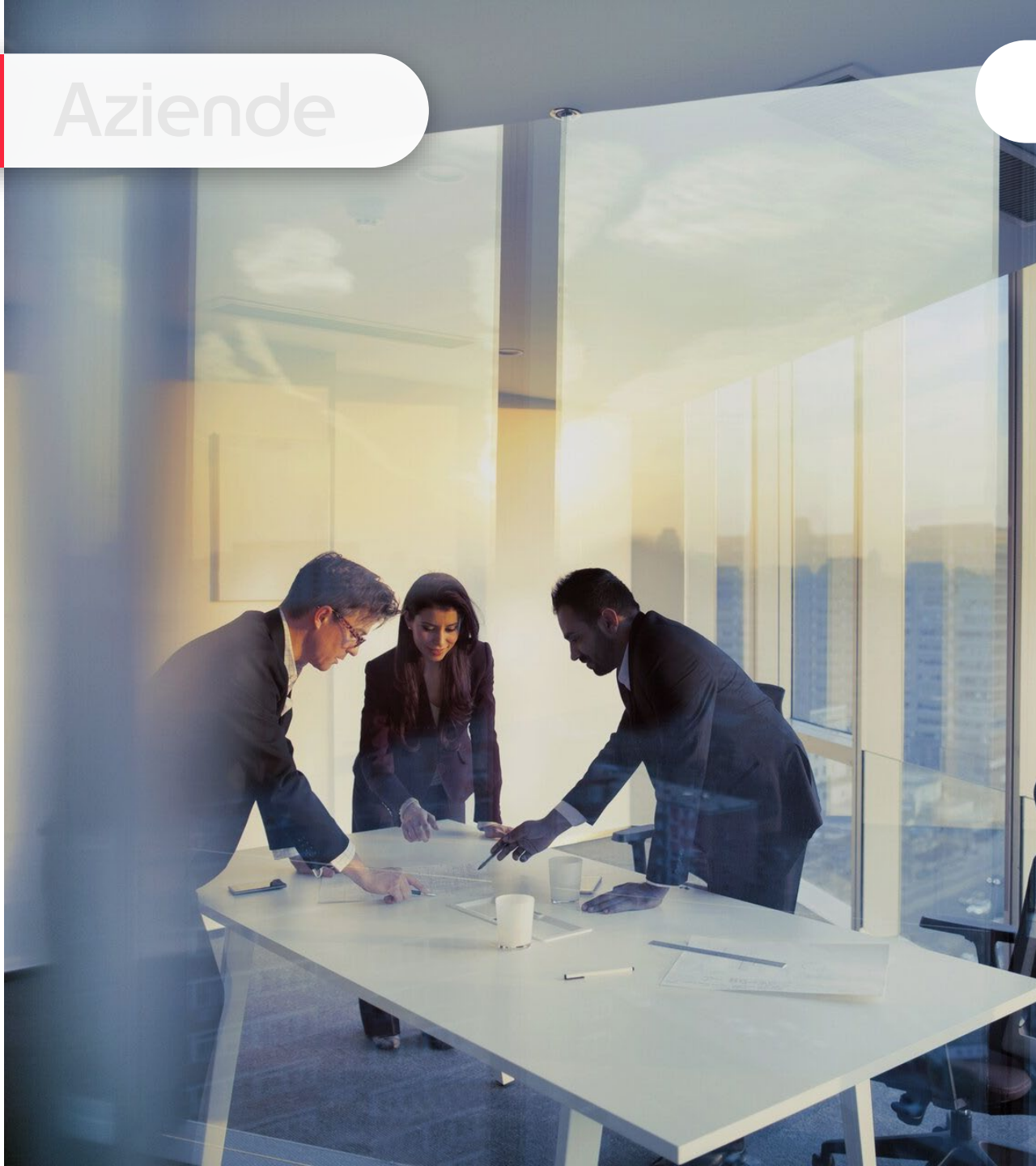




Persone

Aziende

**BENESSERE
POTERE
D'ACQUISTO
ENGAGEMENT**





Persone

Aziende

PRODUTTIVITÀ

**TALENT
ATTRACTION**

**TALENT
RETENTION**