

FUTURA

LA SCUOLA  
PER L'ITALIA DI DOMANI



# ITS Cuccovillo Academy

BARI ALTAMURA  
BARLETTA BRINDISI  
LECCE TARANTO

L'ALTA FORMAZIONE PROFESSIONALIZZANTE POST DIPLOMA

## IL FUTURO SEI TU

800 ORE  
DI TIROCINIO IN AZIENDA

ZERO COSTI  
BORSE DI STUDIO

92% DI OCCUPATI  
DOPO SPECIALIZZAZIONE

CORSI FINANZIATI  
CON FONDI PNRR

fabbrica  
futuro  
TECNOLOGIE, MODELLI ORGANIZZATIVI E PERSONE  
BARI

AZIENDE E ITS ACADEMY PER LA MANIFATTURA DIGITALE:  
IL SOGNO DI FUTURO DEI NOSTRI GIOVANI IN PUGLIA

Viaggio nel mondo ITS...







## COSA SONO LE FONDAZIONI ITS

Gli **Istituti Tecnici Superiori** offrono Percorsi di Specializzazione Tecnica Post Diploma, riferiti ad ambiti considerati prioritari per lo sviluppo economico e la competitività del nostro Paese

**UN'OPPORTUNITÀ di assoluto rilievo** nel panorama formativo italiano, come espressione di una nuova strategia che coniuga le politiche dell'istruzione, della formazione e del lavoro con le politiche industriali del Paese

**Gli ITS sono la RISPOSTA ITALIANA** alla domanda delle imprese di nuove ed elevate competenze tecniche, per favorire processi di innovazione e trasferimento tecnologico, nella logica della Smart Specialization territoriali

## Modello Organizzativo



**Gli ITS** sono istituzioni private costituite e gestite secondo il modello della Fondazione di partecipazione, che mette insieme una importante rete di soggetti a livello locale e nazionale...

Gli ITS formano  
profili definiti a livello nazionale dal  
**MINISTERO DELL'ISTRUZIONE e DEL  
MERITO ITALIANO**

La qualifica finale è  
**il Diploma di Tecnico Superiore  
(5° Livello EQF)**  
A tale diploma si accompagna il  
**DIPLOMA SUPPLEMENT**



Ad oggi, gli ITS  
garantiscono,  
come media nazionale,  
oltre l'**87%** del  
placement dei propri  
studenti





# FONDAZIONE ACADEMY ITS A. CUCCOVILLO



**MECCANICA / MECCATRONICA**



**SISTEMA CASA**





Cyber Security

Integration

Machine 2 Machine

Cloud Computing

Big data / Analytics

3D Printing

Advanced Robotics

IoT Internet of Things

Augmented Reality

Artificial Intelligence



**INDUSTRY 4.0**

# I MEMBRI DELLA NOSTRA FONDAZIONE




- Istituzioni ed Enti
- Enti formativi
- Istituti scolastici
- Aziende



# IL PERCORSO ITS

Numero di  
partecipanti:

**25 allievi**



Formazione  
**n. 1.200 ore**

60% docenti dal mondo del lavoro  
15% docenti dal mondo università



Tirocinio curriculare  
anche in Apprendistato

**n. 800 ore**

40% del percorso



Totale percorso

**n. 2.000 ore**

2 anni



**80% frequenza  
obbligatoria**

Attività extra  
curricolari

Oltre **300 ore** di attività  
extracurricolari  
di supporto

- Moduli in presenza presso ITS
- Moduli in presenza presso imprese partner
- Visite di studio presso fornitori di tecnologia e/o imprese leader di settore

**Industry 4.0**

**Technology**



# CORSI realizzati applicando il DUAL SYSTEM



ITS CUCCOVILLO  
IL FUTURO  
ORA

**Corso "Gestione dei Processi Produttivi"**

ITS CUCCOVILLO  
IL FUTURO  
ORA

**Corso "High Technician Bar4.0"**

ITS CUCCOVILLO  
IL FUTURO  
ORA

**Corso "Meccatronica della Manutenzione, Service & Retail del Settore Automotive"**

ITS CUCCOVILLO  
IL FUTURO  
ORA

**Corso "Meccatronica della Manutenzione Motoristica"**

ITS CUCCOVILLO  
IL FUTURO  
ORA

**Corso "Meccatronico per la Gestione e Manutenzione dei dispositivi biomedicali"**

ITS CUCCOVILLO  
IL FUTURO  
ORA

**Corso "Meccatronico per il Controllo Predittivo e Diagnostico delle Tecnologie e delle Infrastrutture Ferroviarie"**

ITS CUCCOVILLO  
IL FUTURO  
ORA

**Corso "Advanced Industrial 4.0 Designer"**

ITS CUCCOVILLO  
IL FUTURO  
ORA

**Corso "Tecnico Specialista per la Manutenzione Predittiva degli Impianti Industriali"**

Istituto Tecnico Superiore  
"Antonio Cuccovillo" di Bari  
www.itsmeccatronicapuglia.it  
SEDE DI BARI

**Additive Manufacturing Specialist**

In collaborazione con Roboze

Istituto Tecnico Superiore  
"Antonio Cuccovillo" di Bari  
www.itsmeccatronicapuglia.it  
SEDE DI BARI

**Manutenzione Impianti di Confezionamento in ambito Agroalimentare**

IN COLLABORAZIONE CON CONFINDUSTRIA  
Bari e Brindisi-Avicola-Torino

Istituto Tecnico Superiore  
"Antonio Cuccovillo" di Bari  
www.itsmeccatronicapuglia.it  
SEDE DI BARI

**Arti Grafiche e Packaging**

Istituto Tecnico Superiore  
"Antonio Cuccovillo" di Bari  
www.itsmeccatronicapuglia.it  
SEDE DI BARI

**Digital Construction Specialist**

ANCE | PUGLIA | ANCE | BARI | VESTI LANCIA PUGLIA



# LA NOSTRA OFFERTA FORMATIVA SEDE DI BARI





ALTAMURA

BARLETTA

BRINDISI

LECCE

TARANTO

FOGGIA

# LA NOSTRA OFFERTA FORMATIVA ALTRE SEDI REGIONALI



FUTURA

LA SCUOLA  
PER L'ITALIA DI DOMANI



# ITS Cuccovillo Academy

BARI ALTAMURA  
BARLETTA BRINDISI  
LECCE TARANTO

L'ALTA FORMAZIONE PROFESSIONALIZZANTE POST DIPLOMA

## IL FUTURO SEI TU



800 ORE  
DI TIROCINIO IN AZIENDA

ZERO COSTI  
BORSE DI STUDIO

92% DI OCCUPATI  
DOPO SPECIALIZZAZIONE

CORSI FINANZIATI  
CON FONDI PNRR



DIGTRAN HUB 4.0

ITS CUCCOVILLO DIGITAN TRANSFORMAZION HUB 4.0



## I NOSTRI LABORATORI

CNC – LAVORAZIONI MECCANICHE

ADDITIVE MANUFACTURING

PRODUZIONE

AUTOMOTIVE MOTORISTICO

ASSEMBLAGGIO

SALDATURA

ROBOTICA

EFFICIENTAMENTO ENERGETICO

AUTOMAZIONE

MANUTENZIONE – CONTROL ROOM

DIGITAL FACTORY

ELETTRONICA - ELETTROTECNICA

FLUIDICA

MULTIMEDIALI

AR / VR – IoT - CYBERSECURITY

*Finanziato con Fondi PNRR  
Next generation EU*







## I NOSTRI LABORATORI

CNC – LAVORAZIONI MECCANICHE

### ADDITIVE MANUFACTURING

PRODUZIONE

AUTOMOTIVE MOTORISTICO

ASSEMBLAGGIO

SALDATURA

ROBOTICA

EFFICIENTAMENTO ENERGETICO

AUTOMAZIONE

MANUTENZIONE – CONTROL ROOM

DIGITAL FACTORY

ELETTRONICA - ELETTROTECNICA

FLUIDICA

MULTIMEDIALI

AR / VR – IoT - CYBERSECURITY



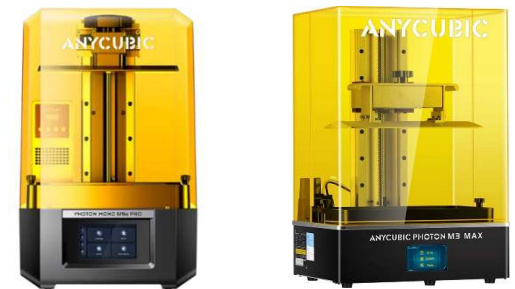
**Stampante 3D per polimeri  
Roboze - One Pro – Argo 350**



**Stampante 3D per metalli  
Prima Additive - Sharp150**



**Scanner 3D Creafom HandyScan  
SolidWorld**



**Stampante 3D a resina  
Anycubic - Morphica**

## I NOSTRI LABORATORI

CNC – LAVORAZIONI MECCANICHE

ADDITIVE MANUFACTURING

**PRODUZIONE**

AUTOMOTIVE MOTORISTICO

ASSEMBLAGGIO

SALDATURA

ROBOTICA

EFFICIENTAMENTO ENERGETICO

AUTOMAZIONE

MANUTENZIONE – CONTROL ROOM

DIGITAL FACTORY

ELETTRONICA - ELETTROTECNICA

FLUIDICA

MULTIMEDIALI

AR / VR – IoT - CYBERSECURITY



*Macchina di Misura a Coordinate CMM  
Zeiss - Spectrum*



*Esocheletri  
Comau - MATE*



*Lean 4.0  
Made Competence Center - Pick To Light*





## I NOSTRI LABORATORI

CNC – LAVORAZIONI MECCANICHE

ADDITIVE MANUFACTURING

PRODUZIONE

**AUTOMOTIVE MOTORISTICO**

ASSEMBLAGGIO

SALDATURA

ROBOTICA

EFFICIENTAMENTO ENERGETICO

AUTOMAZIONE

MANUTENZIONE – CONTROL ROOM

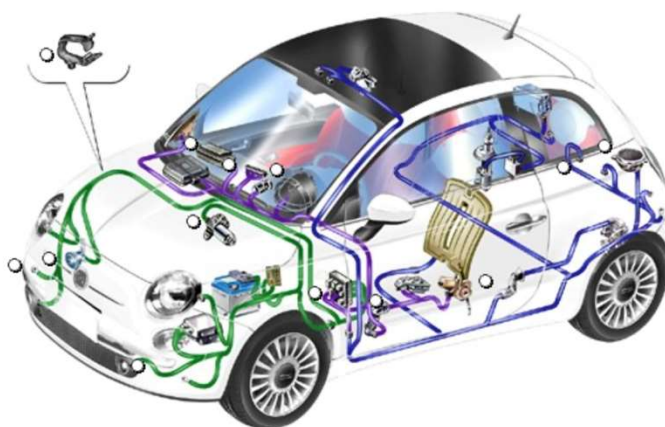
DIGITAL FACTORY

ELETTRONICA - ELETTRTECNICA

FLUIDICA

MULTIMEDIALI

AR / VR – IoT - CYBERSECURITY



**Sistema completo Cablaggio e  
Diagnostica Automotive  
Simat / Maldarizzi**



**Banco Prova Motori  
Abintrax**

## I NOSTRI LABORATORI

CNC – LAVORAZIONI MECCANICHE

ADDITIVE MANUFACTURING

PRODUZIONE

AUTOMOTIVE MOTORISTICO

**ASSEMBLAGGIO**

SALDATURA

ROBOTICA

EFFICIENTAMENTO ENERGETICO

AUTOMAZIONE

MANUTENZIONE – CONTROL ROOM

DIGITAL FACTORY

ELETTRONICA - ELETTROTECNICA

FLUIDICA

MULTIMEDIALI

AR / VR – IoT - CYBERSECURITY



**Banco Assemblaggio  
Abintrax**



**Banco Assemblaggio 4.0  
Made Competence Center - Arkitè**

## I NOSTRI LABORATORI

CNC – LAVORAZIONI MECCANICHE

ADDITIVE MANUFACTURING

PRODUZIONE

AUTOMOTIVE MOTORISTICO

ASSEMBLAGGIO

**SALDATURA**

ROBOTICA

EFFICIENTAMENTO ENERGETICO

AUTOMAZIONE

MANUTENZIONE – CONTROL ROOM

DIGITAL FACTORY

ELETTRONICA - ELETTRTECNICA

FLUIDICA

MULTIMEDIALI

AR / VR – IoT - CYBERSECURITY



*Saldatura robotizzata virtuale  
Comau - Soldamatic*



*Banchi di Saldatura tradizionale  
ATI*



*Banchi di Saldatura virtuale  
Soldamatic*



## I NOSTRI LABORATORI

CNC – LAVORAZIONI MECCANICHE

ADDITIVE MANUFACTURING

PRODUZIONE

AUTOMOTIVE MOTORISTICO

ASSEMBLAGGIO

SALDATURA

**ROBOTICA**

EFFICIENTAMENTO ENERGETICO

AUTOMAZIONE

MANUTENZIONE – CONTROL ROOM

DIGITAL FACTORY

ELETTRONICA - ELETTROTECNICA

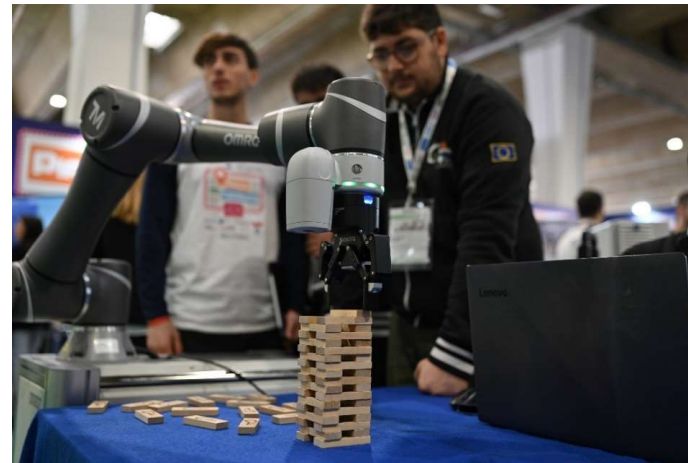
FLUIDICA

MULTIMEDIALI

AR / VR – IoT - CYBERSECURITY



**Robot Scara  
Mitsubishi**



**Robot Collaborativo  
Acmei - Omron**



**Robot Antropomorfo  
Mitsubishi**



**Robot Mobile  
Acmei - Omron**

## I NOSTRI LABORATORI

CNC – LAVORAZIONI MECCANICHE

ADDITIVE MANUFACTURING

PRODUZIONE

AUTOMOTIVE MOTORISTICO

ASSEMBLAGGIO

SALDATURA

ROBOTICA

**EFFICIENTAMENTO ENERGETICO**

AUTOMAZIONE

MANUTENZIONE – CONTROL ROOM

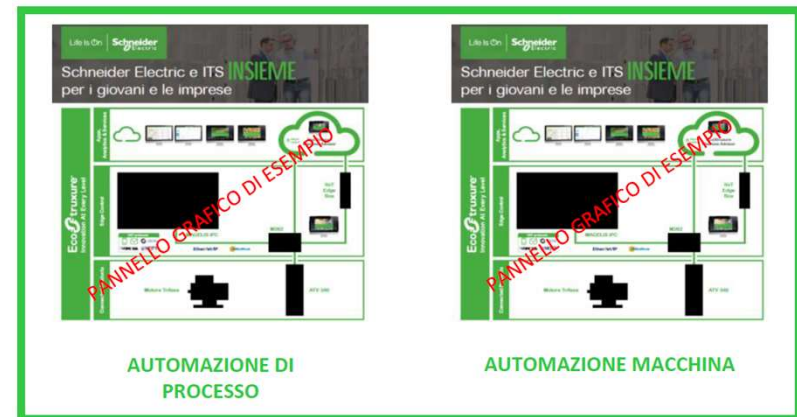
DIGITAL FACTORY

ELETTRONICA - ELETTROTECNICA

FLUIDICA

MULTIMEDIALI

AR / VR – IoT - CYBERSECURITY



*Digital Experience Lab  
Schneider Electric*



*Quadro Elettrico Intelligente  
Schneider Electric*

## I NOSTRI LABORATORI

CNC – LAVORAZIONI MECCANICHE

ADDITIVE MANUFACTURING

PRODUZIONE

AUTOMOTIVE MOTORISTICO

ASSEMBLAGGIO

SALDATURA

ROBOTICA

EFFICIENTAMENTO ENERGETICO

**AUTOMAZIONE**

MANUTENZIONE – CONTROL ROOM

DIGITAL FACTORY

ELETTRONICA - ELETTROTECNICA

FLUIDICA

MULTIMEDIALI

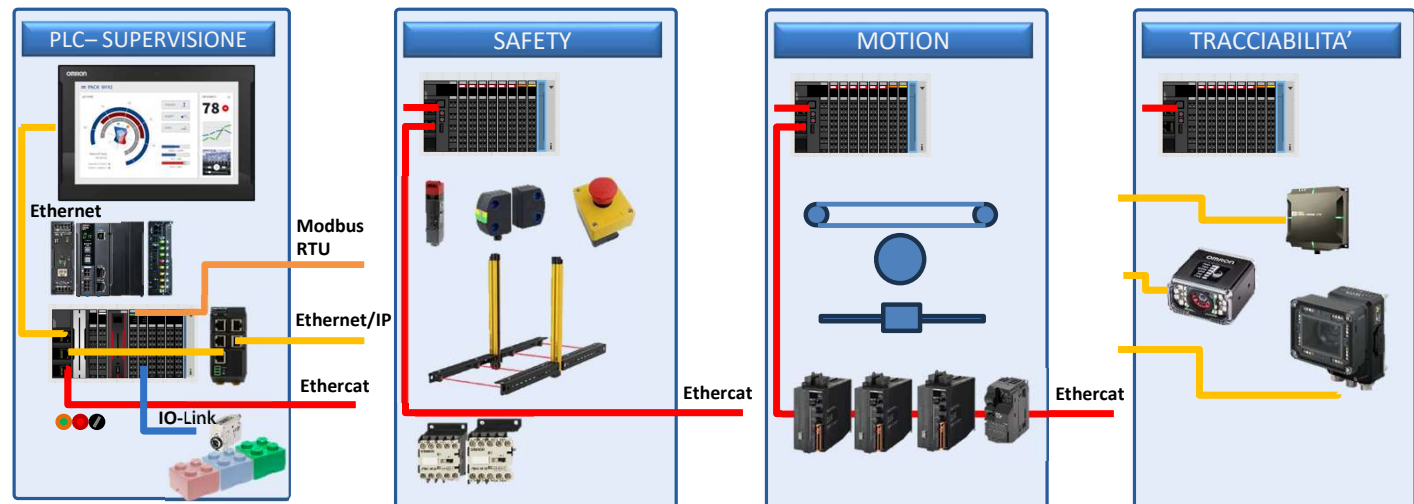
AR / VR – IoT - CYBERSECURITY



**Banchi didattici per Automazione  
Sonepar - Siemens - Omron**



**Progetto Muro Tecnologico  
Sonepar - Omron**





## I NOSTRI LABORATORI

CNC – LAVORAZIONI MECCANICHE

ADDITIVE MANUFACTURING

PRODUZIONE

AUTOMOTIVE MOTORISTICO

ASSEMBLAGGIO

SALDATURA

ROBOTICA

EFFICIENTAMENTO ENERGETICO

AUTOMAZIONE

**MANUTENZIONE – CONTROL  
ROOM**

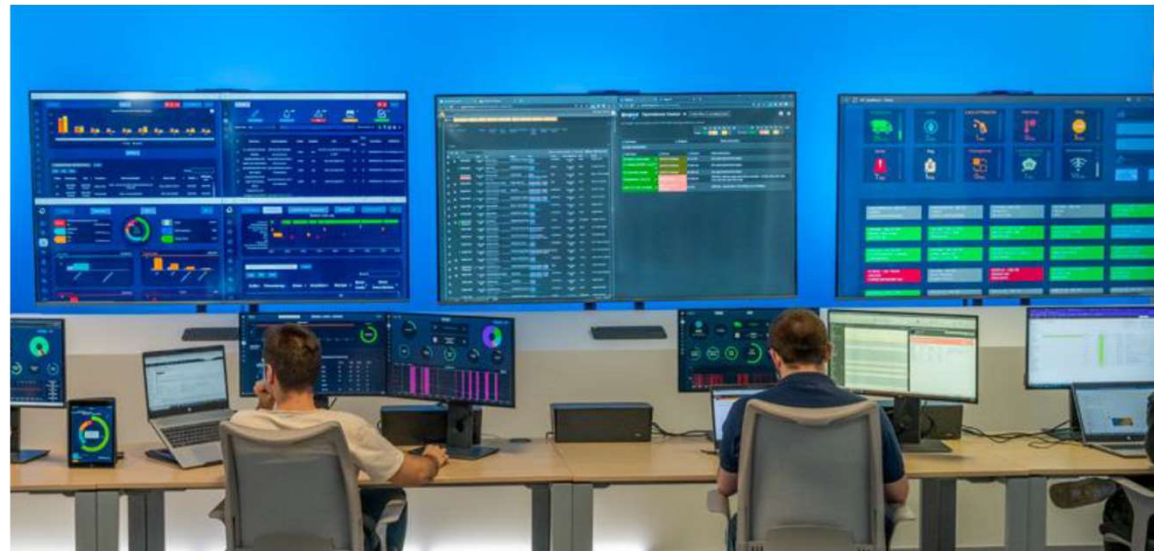
DIGITAL FACTORY

ELETTRONICA - ELETTROTECNICA

FLUIDICA

MULTIMEDIALI

AR / VR – IoT - CYBERSECURITY



*Control Room – Sistemi IoT – Scada - Mes  
Ecsa Solution - Qualitas*

## I NOSTRI LABORATORI

CNC – LAVORAZIONI MECCANICHE

ADDITIVE MANUFACTURING

PRODUZIONE

AUTOMOTIVE MOTORISTICO

ASSEMBLAGGIO

SALDATURA

ROBOTICA

EFFICIENTAMENTO ENERGETICO

AUTOMAZIONE

MANUTENZIONE – CONTROL ROOM

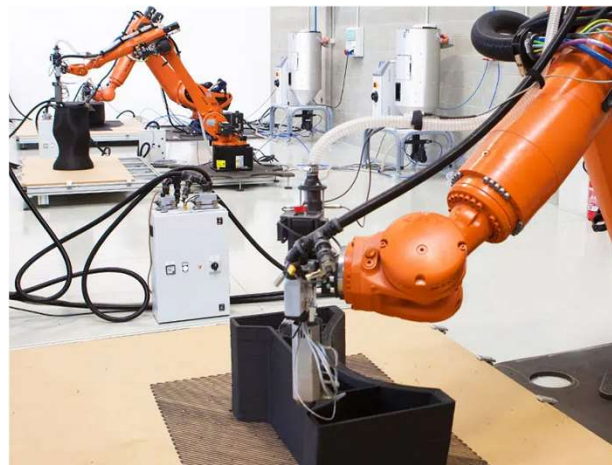
**DIGITAL FACTORY 1/2**

ELETTRONICA - ELETTROTECNICA

FLUIDICA

MULTIMEDIALI

AR / VR – IoT - CYBERSECURITY



***Robotica per Additive Manufacturing  
Caracol***



***Robot Learning Center  
Comau***

## I NOSTRI LABORATORI

CNC – LAVORAZIONI MECCANICHE

ADDITIVE MANUFACTURING

PRODUZIONE

AUTOMOTIVE MOTORISTICO

ASSEMBLAGGIO

SALDATURA

ROBOTICA

EFFICIENTAMENTO ENERGETICO

AUTOMAZIONE

MANUTENZIONE – CONTROL ROOM

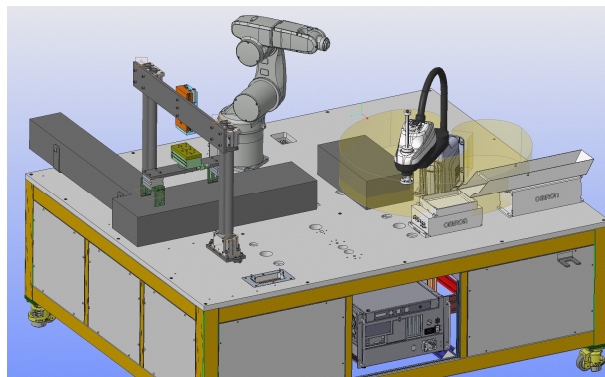
**DIGITAL FACTORY 2/2**

ELETTRONICA - ELETTROTECNICA

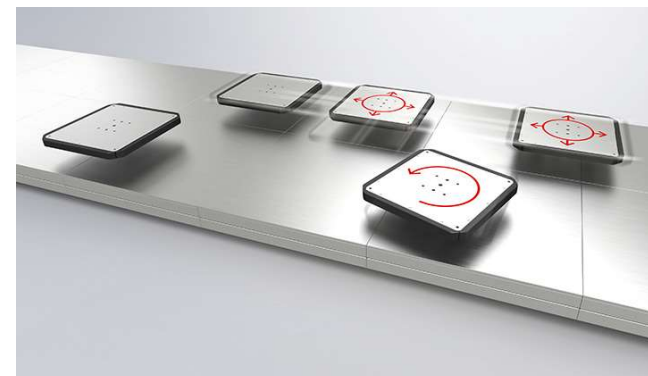
FLUIDICA

MULTIMEDIALI

AR / VR – IoT - CYBERSECURITY



**Linea di Automazione con sistema  
Robotico  
Avmech - Omron**



**Impianto di movimentazione lineare e  
planare con levitazione magnetica  
Tesar - Beckhoff**



**Laboratorio di Realtà Immersiva  
Mediafarm**



## I NOSTRI LABORATORI

CNC – LAVORAZIONI MECCANICHE

ADDITIVE MANUFACTURING

PRODUZIONE

AUTOMOTIVE MOTORISTICO

ASSEMBLAGGIO

SALDATURA

ROBOTICA

EFFICIENTAMENTO ENERGETICO

AUTOMAZIONE

MANUTENZIONE – CONTROL ROOM

DIGITAL FACTORY

**ELETTRONICA - ELETTROTECNICA**

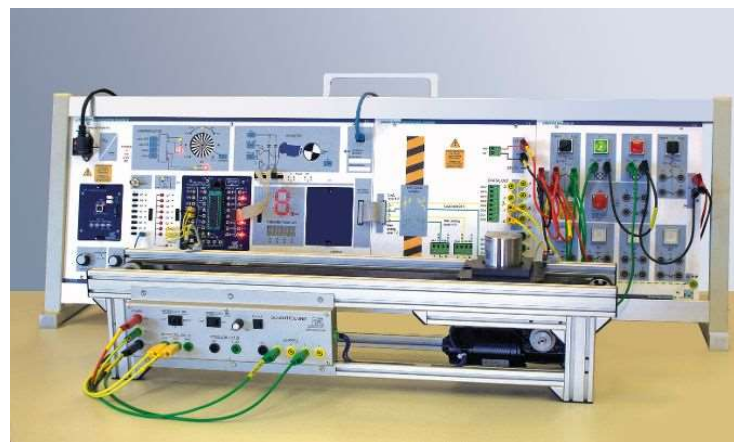
FLUIDICA

MULTIMEDIALI

AR / VR – IoT - CYBERSECURITY



**Laboratorio di Microelettronica . Arduino - Raspberry  
Campus Store**



**Banchi Didattici Elettronico ed Elettrotecnico  
Abintrax**

## I NOSTRI LABORATORI

CNC – LAVORAZIONI MECCANICHE

ADDITIVE MANUFACTURING

PRODUZIONE

AUTOMOTIVE MOTORISTICO

ASSEMBLAGGIO

SALDATURA

ROBOTICA

EFFICIENTAMENTO ENERGETICO

AUTOMAZIONE

MANUTENZIONE – CONTROL ROOM

DIGITAL FACTORY

ELETTRONICA - ELETTRTECNICA

**FLUIDICA**

MULTIMEDIALI

AR / VR – IoT - CYBERSECURITY



**Banco Oleodinamico 4.0**  
**C&P Service – Deni Group**



**Impianto Aria Compressa**  
**Tecnodeni – Deni Group**



**Impianto Vapore**  
**GM Susco – De Palma Thermofluid**



**Banco Didattico Vuoto**  
**Aircenter - SMC**



**Banco Didattico Pneumatico**  
**Metalwork**

## I NOSTRI LABORATORI

CNC – LAVORAZIONI MECCANICHE

ADDITIVE MANUFACTURING

PRODUZIONE

AUTOMOTIVE MOTORISTICO

ASSEMBLAGGIO

SALDATURA

ROBOTICA

EFFICIENTAMENTO ENERGETICO

AUTOMAZIONE

MANUTENZIONE – CONTROL ROOM

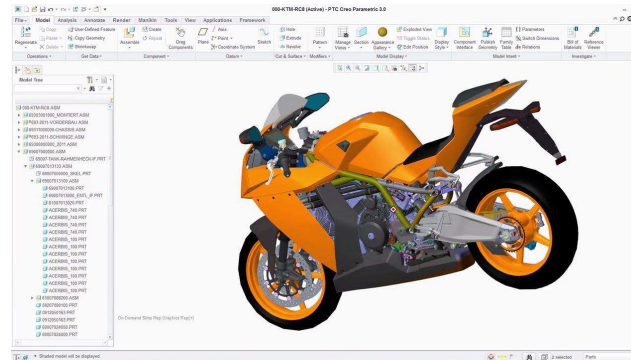
DIGITAL FACTORY

ELETTRONICA - ELETTROTECNICA

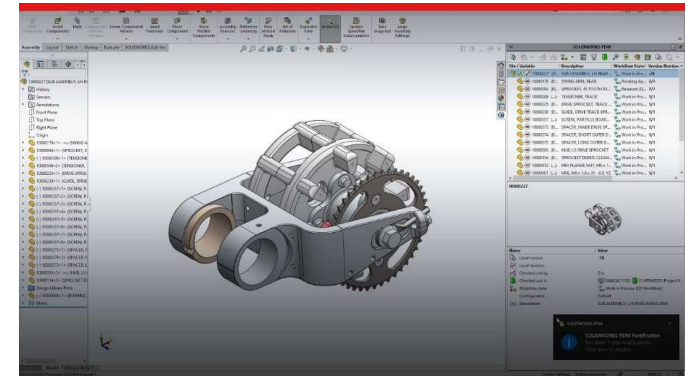
FLUIDICA

**MULTIMEDIALI**

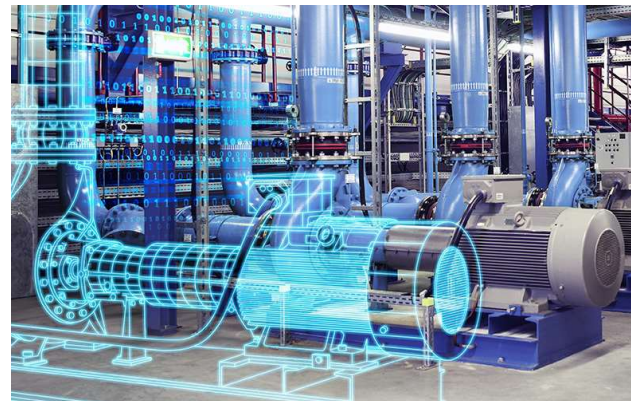
AR / VR – IoT - CYBERSECURITY



**Progettazione CAD 3D  
Softtech PTC – SolidWorld**



**PLM - Product Lifecycle Management  
PDM - Product Data Management  
Softtech PTC – SolidWorld**



**Digital Twin  
ATS Team3d - Siemens**





## I NOSTRI LABORATORI

CNC – LAVORAZIONI MECCANICHE

ADDITIVE MANUFACTURING

ROBOTICA

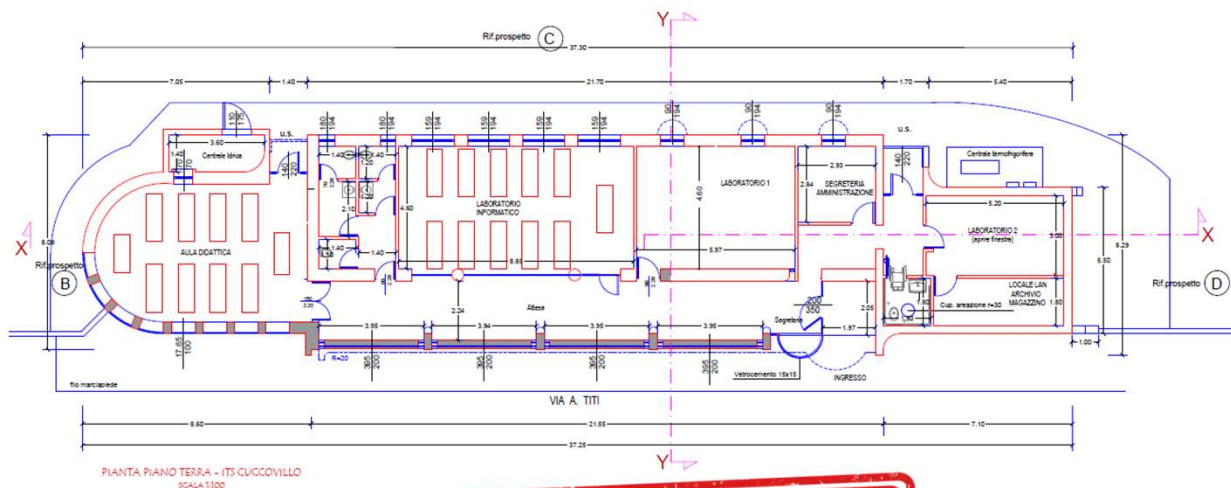
AUTOMAZIONE

AR / VR – REALTÀ IMMERSIVA

PROGETTAZIONE 3D



## NUOVA SEDE DI BRINDISI



PIANTA PIANO TERRA - ITS CUCCOVILLO  
SCALA 1:100

**WORK IN PROGRESS**





## I NOSTRI LABORATORI

CNC – LAVORAZIONI MECCANICHE

ADDITIVE MANUFACTURING

ROBOTICA

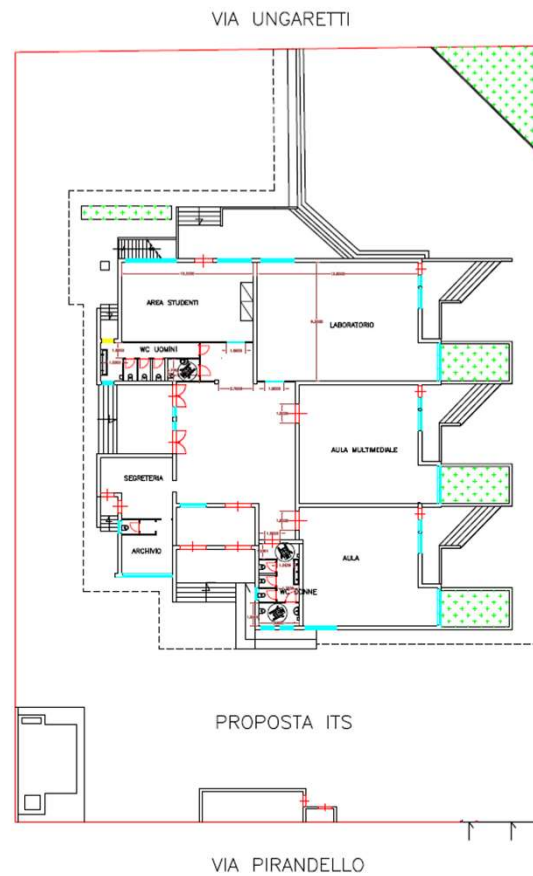
AUTOMAZIONE

AR / VR – REALTÀ IMMERSIVA

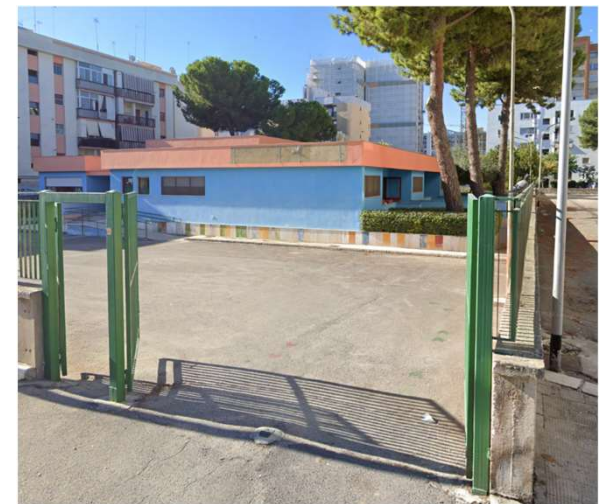
PROGETTAZIONE 3D



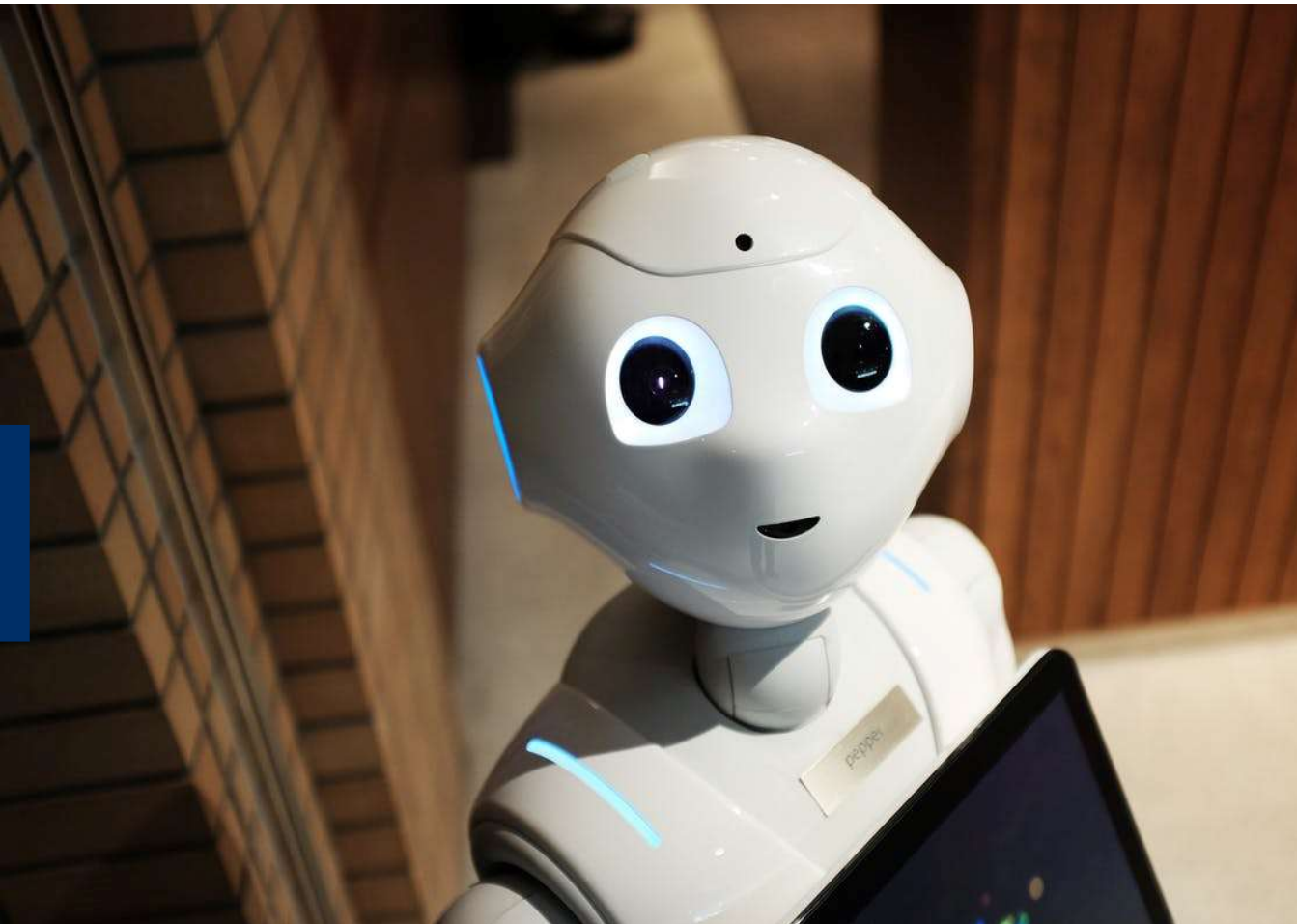
## NUOVA SEDE DI BARLETTA



**WORK IN PROGRESS**







## GRAZIE PER LA VOSTRA ATTENZIONE

Visita il nostro sito:  
[www.itsmeccatronicapuglia.it](http://www.itsmeccatronicapuglia.it)

**Direttore**  
**Roberto Vingiani**

Email:  
[direttoretecnico@itsmeccatronicapuglia.it](mailto:direttoretecnico@itsmeccatronicapuglia.it)  
Cell: 348/0112840

