



14 maggio 2024

Il futuro di un business sostenibile? Il benessere delle nostre Persone

Il futuro del Lavoro
Risorse Umane e Non Umane

Romina Colciago
Head of Strategy H&B Aon



Il futuro inizia oggi.

Le nuove sfide tra IA, attraction&retention e sostenibilità



La sfida dell'IA

Quale il valore attuale e futuro del ruolo dell'uomo nel contesto lavorativo?

AI amica o nemica dell'uomo?

WEF, Davos 2024

Quasi 2 posti di lavoro su 5 saranno interessati dall'intelligenza artificiale, un numero che potrebbe salire a 3 su 5 (60%) nelle economie avanzate (Fonte: FMI).

La visione del futuro by Aon

"Data, analytics and technology will combine to play a crucial role in strategic decision making"

[The Future of Health and Wellbeing: How Technology Will Transform Employee Benefits in the Next Five Years | Aon](#)

Nel 50% dei casi l'IA incrementerà la **produttività** grazie anche al **supporto dell'uomo**.

Non è un gioco a somma 0.



La sfida dell'attrazione e ritenzione

Un fenomeno in costante evoluzione

Failure to Attract or Retain Top Talent

al 4 posto sui 50 principali rischi a livello mondiale
(Fonte: Aon Global Risk Management Survey 2023)

Great Resignation

2,2 mln

Dimissioni in Italia nel
2022 (+ 14% vs 2021)

Quiet Quitting

11% PIL

Perdita di produttività
globale per
presenteismo

5 Generazioni

- 86% delle imprese ritengono che le **aspettative** dei dipendenti stiano cambiando
- 88% delle imprese ritengono di dover **rinnovare** l'offerta di benefit per le nuove generazioni

Fonte: Aon H&B Survey Report 2023

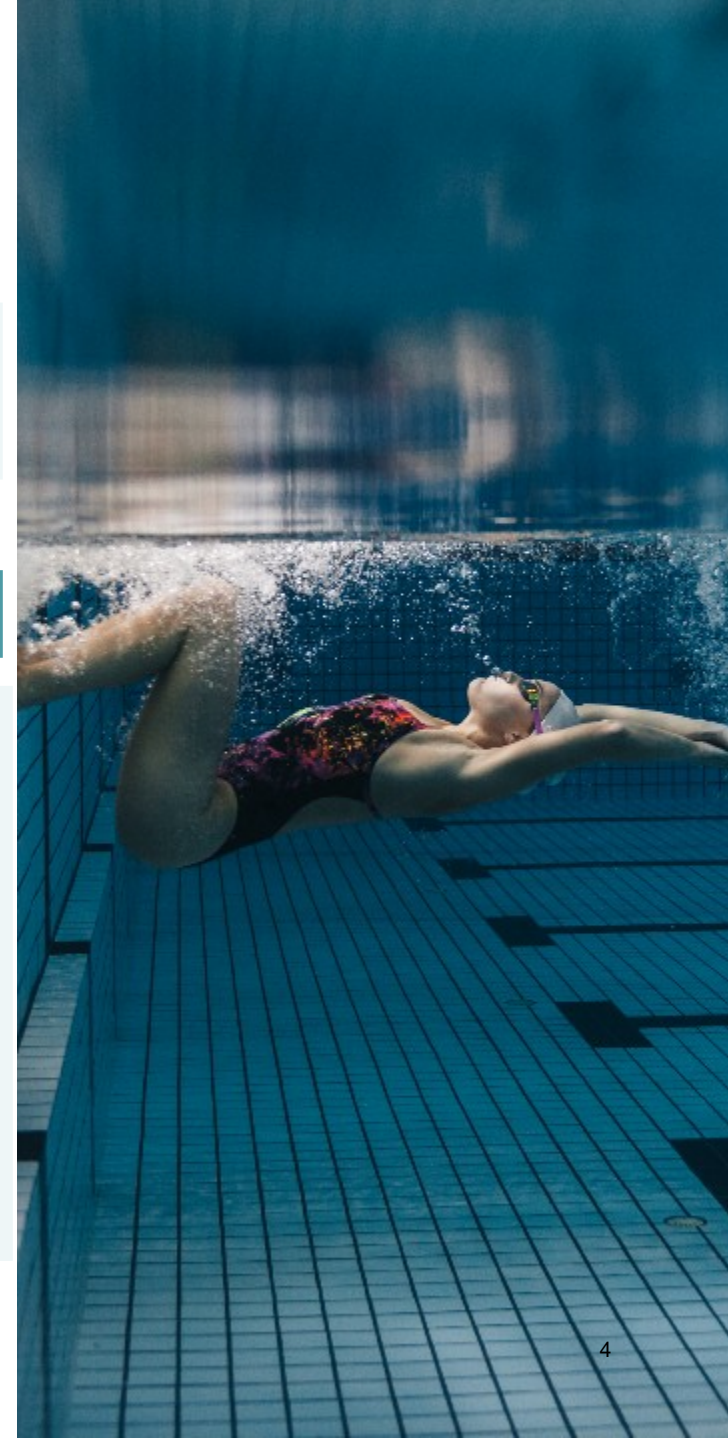
Great Gloom

-11% felicità

Da giugno 2022 a
giugno 2023

Workforce shortage

8 su **10** Aziende
non trovano candidati
qualificati (EU Comm)



La sfida della Sostenibilità

La Sostenibilità entra sempre più nel DNA delle Organizzazioni ... complice anche l'evoluzione normativa

Agenda 2030 ONU



Standard GRI (globali)



- Salute fisica e mentale: soluzioni e programmi
- Servizi medici in azienda
- Polizze sanitarie o accesso a contributi finanziari per consentire accesso alla salute

La nuova normativa UE

Il **Parlamento UE** ha adottato la **CSRD** (Corporate Sustainability Reporting Directive) e connessi **ESRS** (European Sustainability Reporting Standards) con un obbligo di rendicontazione ESG per le imprese a partire dal 2024

ESRS Standard



- S-Social: Processi robusti di **valutazione** e **ascolto** delle proprie Persone



**Quale risposta
alle sfide?**



People are not an option.

*Il futuro delle nostre aziende è nelle mani
delle nostre persone.*

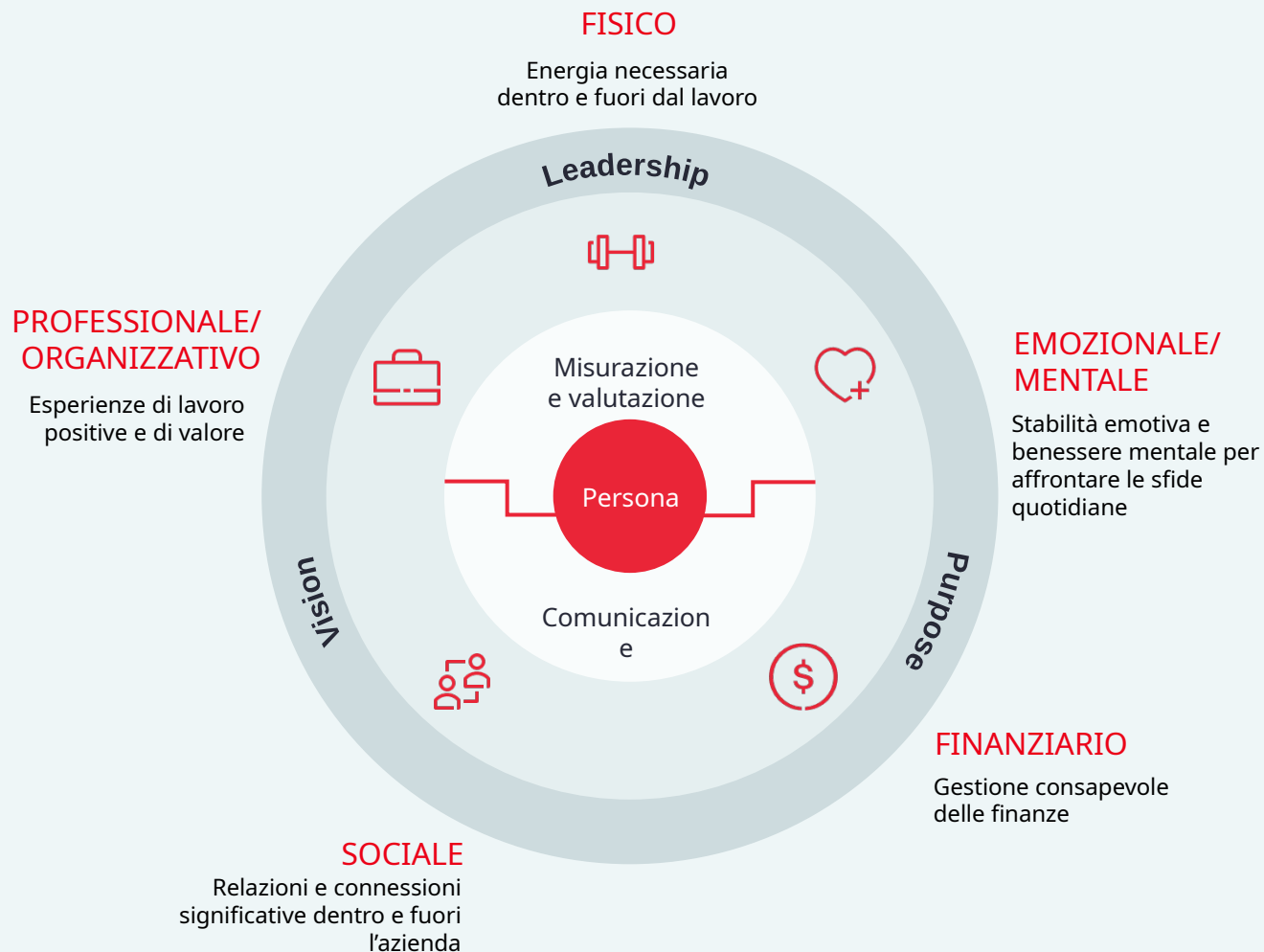
La risposta?

Il benessere come motore di un business sostenibile

Benessere

Una **strategia olistica** che supporta le persone nello stare bene e avere una vita equilibrata ... per esprimere il **massimo della propria potenzialità** nella vita personale e professionale, generando un senso di appartenenza e un impatto positivo sulle performance e sulla comunità.

Un **equilibrio multidimensionale** su **5 Pilastri**, sostenuti dalla **leadership** e allineati a **Vision e Purpose**.



Dove si trova la tua Organizzazione?

La curva di maturità del benessere



Fondativo

- Sviluppo dell'approccio di wellbeing allo stato iniziale
- Offerta limitata
- Politiche standard
- Scarso utilizzo dei dati
- Budget ridotto o assente



Reattivo

- Tipologia di offerta indotta da criticità riscontrate
- Approcci locali con qualche spunto globale
- Focus su iniziative ad hoc
- Budget definito ma trascurabile
- Limitato uso dei dati e report definiti manualmente
- Approccio molto tattico
- Nessuna risorsa dedicata al wellbeing

60%- 70% delle aziende sono reattive



Proattivo

- Dati utilizzati per identificare opportunità e criticità
- Strategica ben definita con azioni a supporto
- Coinvolgimento e sostegno da parte della leadership
- Budget modesto con risorse dedicate
- Emerge la necessità di dati, dashboard e reportistica



Avanzato

- Consolidata strategia di wellbeing con azioni allineate ai principali obiettivi aziendali
- Diretto coinvolgimento della leadership e assegnazione di ruoli e responsabilità
- Budget e risorse a lungo termine
- Dati e reportistica legati ai risultati aziendali
- Acquisizione di Benchmarking e prassi globali
- Benefits e approcci di wellbeing definiti sulle esigenze dei dipendenti, dei team e della leadership



Leading

- Wellbeing pienamente integrato nella governance, nella cultura e nell'ambiente dell'organizzazione
- Studi formali o analitici che dimostrano il valore del wellbeing sui risultati aziendali
- Il wellbeing è il DNA della leadership, dei team e dell'organizzazione
- Wellbeing è chiaramente riconoscibile come un valore aziendale
- Investimenti e reinvestimenti continui nel wellbeing

Gli ingredienti del successo?

Consapevolezza, competenze e strumenti ...

per definire **strategie** sempre più **personalizzate, inclusive** e all'insegna della **Sostenibilità**

L'ecosistema del Benessere by Aon.

Modulare e modulabile.

Inclusivo e sostenibile.



Aon Wellbeing Index®

Un approccio «data & technology driven», che parte dall'ascolto ... per definire la Strategia

ESRS Standard

Ascolto

Survey



Focus Groups

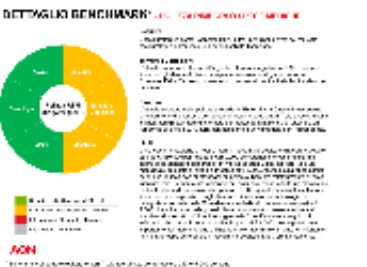


Benchmark

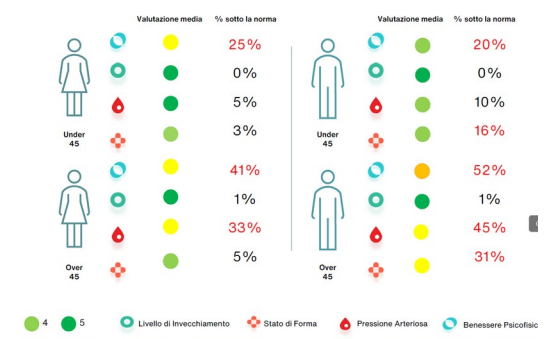
As-is analysis

| Benessere finanziario | |
|--|---|
| Investimenti | |
| <i>Coaching su investimenti</i> | ■ |
| <i>Mutui e finanziamenti agevolati</i> | ■ |
| Risparmio | |
| <i>Piani di risparmio</i> | ■ |
| <i>Pensione</i> | ■ |
| <i>Sostegno al reddito</i> | ■ |
| <i>Convenzioni</i> | ■ |
| <i>Polizze</i> | ■ |

Market Analysis



Metriche Benessere Psico-Fisico (Chiosco del Benessere)



Aon Wellbeing Index®

Un indice modulare che guida le strategie

- Possibilità di analisi per Cluster di popolazione per supportare strategie personalizzate e inclusive

1

Il chiosco del benessere

Un percorso di lifestyle management ... abilitato da un touch point fisico



Livello di invecchiamento
AGE check

🕒 1 min

Pressione arteriosa
BP check

🕒 2 min

Stato di forma
BMI check

🕒 2 min

Benessere psico-fisico

🕒 2 min

- Prodotti avanzati glicazione
- Pressione arteriosa
- Frequenza cardiaca
- Peso
- Massa magra
- Massa grassa
- Idratazione
- Punteggio muscolare
- Variabilità cardiaca

ESRS Standard



100% self
100% anomimo
100% ESG

Un percorso di Benessere inclusivo e all'insegna della Sostenibilità

GRI

- **Salute fisica e mentale:** soluzioni e programmi
- **Servizi medici in azienda**
- **Polizze sanitarie** o accesso a **contributi finanziari** per accesso alla salute

Formazione (Prevenzione)



- AonWave e OneLearn**
Piano Editoriale + Pillole formative
- Alimentazione
 - Sonno
 - Stress
 - Movimento

Telemedicina e Supp Psicologico



- Accesso 24/7
 Medico Generico + Specialisti
 Psicologo
 Nutrizionista
 Percorso Menopausa
 Supporto al caregiver
 PET

Analisi cliniche e genetiche

- Pacchetti mirati (In azienda o al domicilio)*
- Cardio
 - Cuore-Fegato-Reni, Tiroide
 - Metabolismo
 - Intolleranze
 - Salute delle ossa e legamenti
 - Stress ossidativo (aging)
 - Neomamme
 - Menopausa

Campagne di prevenzione diabete, senologica, ...

Polizze Sanitarie (anche in ottica DEI)

Rete Sanitaria Convenzionata



- oneNET**
- L'app Aon che offre l'accesso ad un network sanitario a tariffe vantaggiose (oltre 12.000 strutture a livello nazionale)

Flexibile Benefit




- one FLEX**
- Piattaforma proprietaria
 Easy to use
 Cautela Fiscale
 Full Outsourcing
 Integrata con la rete OneNET

Educazione fin e pensionistica

- Formazione
- Check Up Previdenziali Individuali



Tecnologia, modularità e possibilità di interconnessione per una People Experience unica, inclusiva e sostenibile

An aerial photograph of a two-lane asphalt road that curves through a lush, green forest. A bright red car is driving on the road, positioned in the lower-middle section of the frame. The road has white dashed lines for lane markings. The surrounding landscape is dense with trees and some rocky patches.

**Tutte le dimensioni del benessere.
Un unico partner.
Diverse strategie integrate.**

Partecipa alla Health
& Benefits Trends Survey
2024, inquadra il QR code



La Divisione Health & Benefits di Aon Italia

Siamo la Divisione italiana del gruppo Aon specializzata nella consulenza strategica e nello sviluppo dei servizi Health & Benefits. Disegniamo e forniamo Wellbeing Solutions personalizzate per ogni nostro cliente, con l'obiettivo di aumentare i livelli di benessere delle popolazioni aziendali attraverso prodotti diversificati, integrati e personalizzati, e un approccio end-to-end comprensivo di KPI di misurazione (Aon Wellbeing Index®) e Piani di Comunicazione. Con i nostri clienti costruiamo e coltiviamo una nuova visione del mondo del lavoro. Dalla Survey emerge che il 99% dei clienti intervistati è fidelizzato al brand Aon e continuerebbe a sceglierci come partner per i nostri servizi Welfare.

I nostri valori



Crediamo nel Wellbeing-first

Il benessere della popolazione aziendale è una condizione ordinaria, non una misura straordinaria da adottare in caso di crisi.



Abbiamo capacità predittiva

Siamo capaci di anticipare gli scenari futuri e rispondere a cambiamenti di diversa natura, con focus sulla sostenibilità sociale e ambientale.



Agiamo in modo people-centric

Interpretiamo i bisogni delle persone e li mettiamo al centro delle soluzioni che disegniamo.



Siamo una data-driven company

Attraverso i dati collezionati, restituiamo ai nostri clienti una valutazione tangibile del significato e del valore del benessere.

About Aon:

Aon plc (NYSE: AON) exists to shape decisions for the better--to protect and enrich the lives of people around the world. Our colleagues provide our clients in over 120 countries with advice and solutions that give them the clarity and confidence to make better decisions to protect and grow their business.

© Aon plc 2024. All rights reserved.

The information contained herein and the statements expressed are of a general nature and are not intended to address the circumstances of any particular individual or entity. Although we endeavor to provide accurate and timely information and use sources we consider reliable, there can be no guarantee that such information is accurate as of the date it is received or that it will continue to be accurate in the future. No one should act on such information without appropriate professional advice after a thorough examination of the particular situation.

www.aon.com

Contatti

Romina Colciago
Head of Strategy H&B Aon
romina.colciago@aon.it